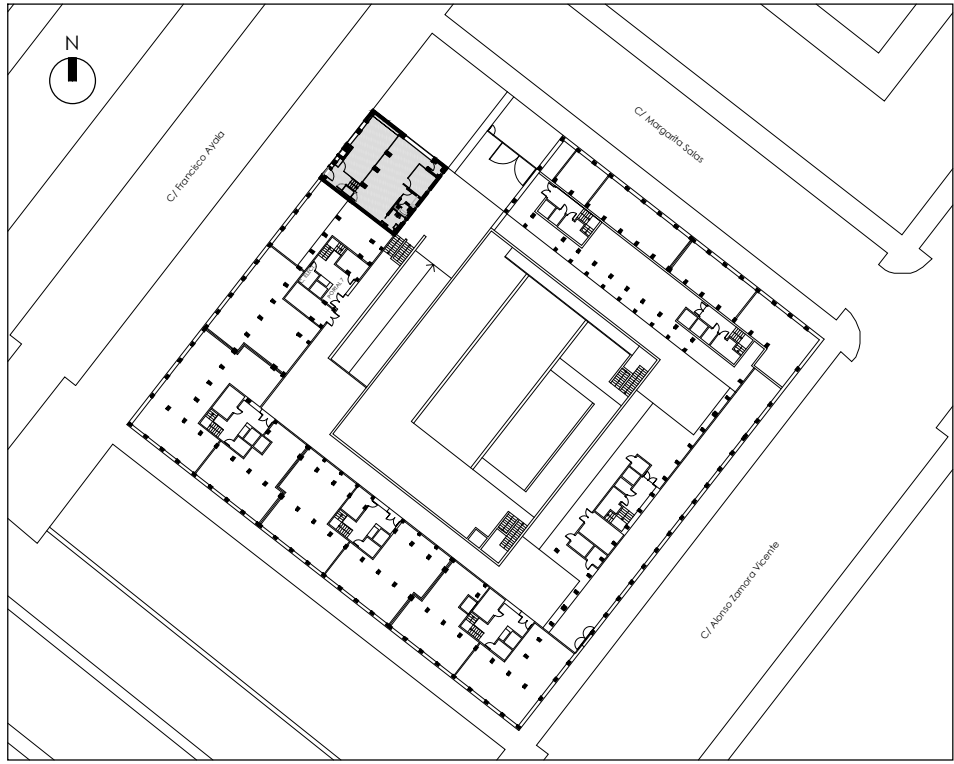
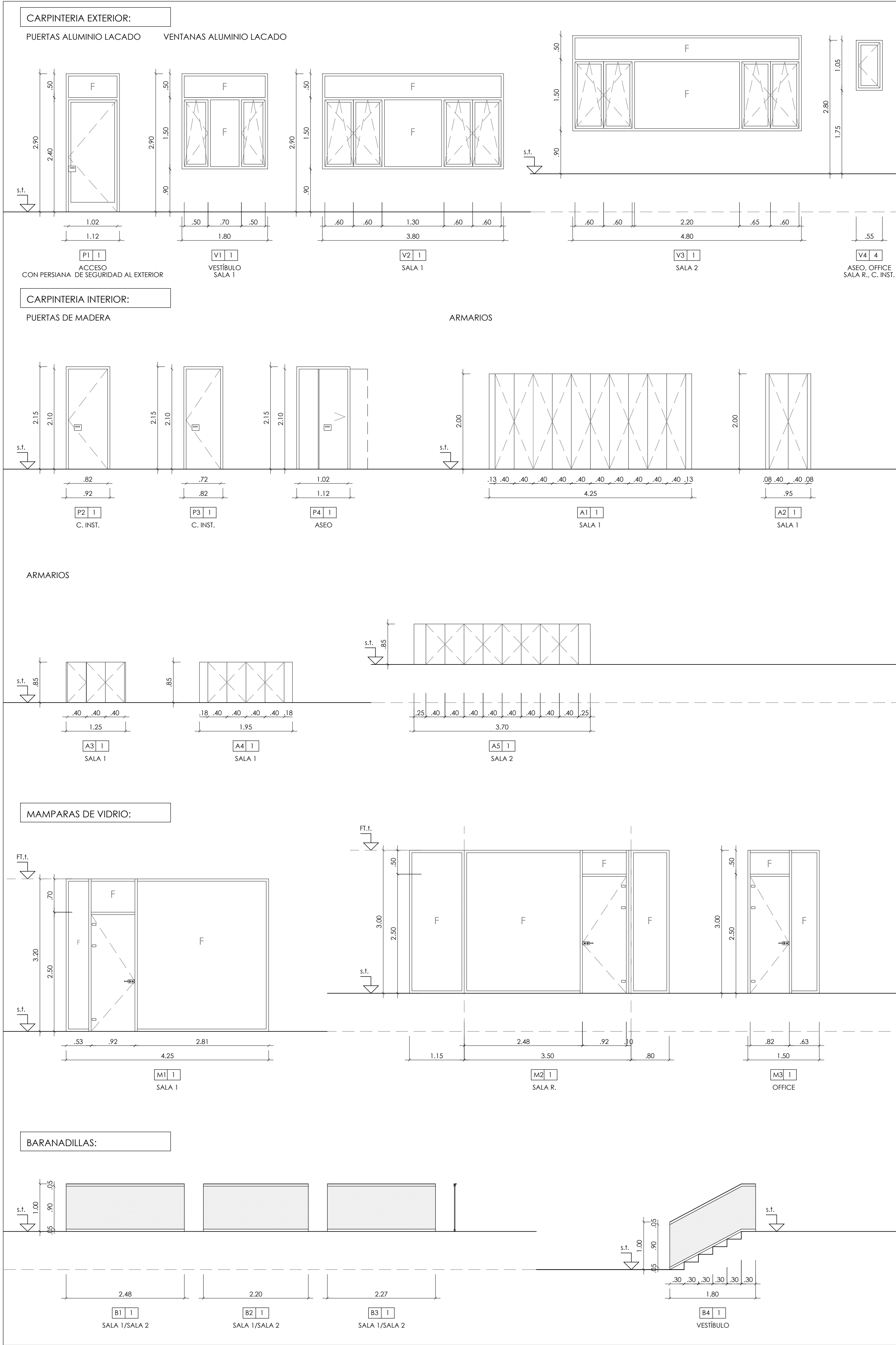


PLANTA ESC. 1/50



PUERTA Y VENTANAS EXTERIORES	
ESPECIFICACIONES: -CARPINTERIA DE ALUMINIO LACADO PRACTICABLES, OSCIOBATIENTES O FIJAS SEGUN PLANO -PERFILERIA PRINCIPAL 120 mm. CON RPT MÍNIMA DE 12 mm. -TRANSMITANCIA TÉRMICA LINEAL DE 2 W/m2k	
HERRAJES: -COLGAR Y SEGURIDAD ACERO INOXIDABLE -TORNILLERIA ACERO INOXIDABLE	
ACRISTALAMIENTO: -VIDRIO DE DOS LUNAS TIPO STADIP 4+4/16/4+4 BAJO EMISIVO CON CÁMARA RELLENA DE GAS ARGÓN. DE TRANSMITANCIA APROX. 1.1 W/m2k. RESISTENTE A IMPACTOS NIVEL 2	
CARPINTERIA INTERIOR DE MADERA	
ESPECIFICACIONES: -PUERTAS DE PASO DE TABLERO DE DM ACABADO TERMOLACADO EN COLOR A DEFINIR POR D.F. -PRECERCO DE PINO, CERCO Y TAPAJUNTAS DE DM ACABADO TERMOLACADO DEL MISMO COLOR. -CAPITALIZADO TABLERO IDÉNTICA CALIDAD Y COLOR A PUERTA. -PUERTAS DE ARMARIO DE HAYA VAPORIZADA ACABADO EN LAMINADO PLÁSTICO, FORMICA O SIMILAR. -PRECERCO DE PINO, CERCO Y TAPAJUNTAS DE HAYA VAPORIZADA.	
HERRAJES: -DE COLGAR DE ACERO INOXIDABLE 4 BISAGRAS -DE SEGURIDAD DE ACERO INOXIDABLE, MANILLA CURVADA HACIA EL INTERIOR, RESPALÓN Y BOMBILLO MAESTREADO -REFUERZO LAMINA DE ACERO 1 mm. Y CERRADURA DE SEGURIDAD DE CINCO PUNTOS	
MAMPARAS Y BARANDILLAS DE VIDRIO	
ESPECIFICACIONES: -MAMPARA DE VIDRIO MODULAR DE DIVISIÓN Y DISTRIBUCIÓN INTERIOR -ESTRUCTURA DE SOPORTE DE PERFILES HORIZONTALES Y VERTICALES DE ALUMINIO LACADO -VIDRIO LAMINAR, ACÚSTICO Y DE SEGURIDAD 11 mm DE ESPESOR -BARANDILLAS CON PERFILES Y PASAMANOS DE ALUMINIO EXTRUSIONADO Y LACADO -VIDRIO LAMINADO 4+4 CON BUTIRAL Y VINILO ESMERILADO.	
CERRAJERIA	
ESPECIFICACIONES: -PERSIANA DE SEGURIDAD CON LAMAS ANCHAS DE ALUMINIO EXTRUSIONADO CON GROSOR MÍNIMO DE 2 mm Y TAPONES DE ACERO INOXIDABLE.	
LEYENDA DE CARPINTERÍA	
NÚMERO DE CARPINTERÍA	LAS COTAS ESTÁN REFERIDAS A LOS NIVELES DE PISO DE LOS FORJADOS DE CADA PLANTA.
NÚMERO DE UNIDADES	





Dirección General
de Infraestructuras y Servicios
CONSEJERÍA DE EDUCACIÓN, CIENCIA Y
UNIVERSIDADES

Comunidad de Madrid

PROYECTO DE EJECUCIÓN DE

Reforma de local para uso de oficina de la DAT Norte,
sito en la c/ Alonzo Zamora Vicente Nº 1, Portal 7,
Local 9, San Sebastián de los Reyes (Madrid)

SITUACION
c/ Alonzo Zamora Vicente Nº 1, 28703 San Sebastián de los Reyes, Madrid

PLANO

ARQUITECTURA

ESTADO REFORMADO

PLANTA

CARPINTERÍAS

PROPIEDAD
D.G. Infraestructuras y Servicios de la
Vicepresidencia, Consejería de Educación y
Universidades
c/ Santa Hortensia, 30. 28002. Madrid

ARQUITECTA
Marta Sánchez Valencia

ESCALA
7A07
DINA1 1/50

FECHA
jul 2023

REVISADO